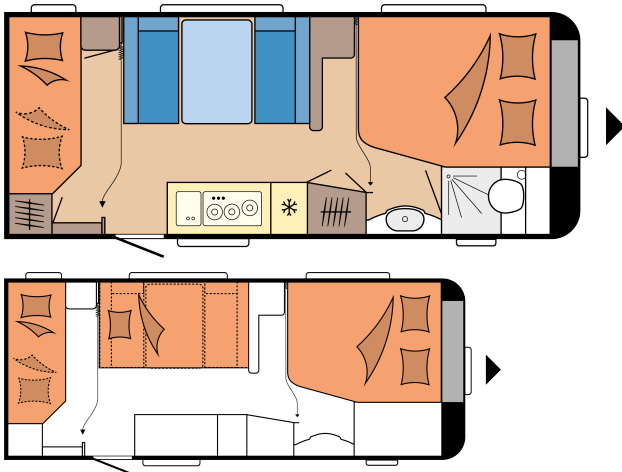


# DE LUXE 560 KMFE



## PLAN



|                             |          |
|-----------------------------|----------|
| Długość całkowita           | 7.520 mm |
| Szerokość całkowita         | 2.500 mm |
| Dopuszczalna masa całkowita | 1.700 kg |

Wskazówka: przedstawione pojazdy stanowią przykładowe modele. Ilustracje mogą odbiegać od rzeczywistości.

# SMOLICZ.PL

**Mail: [info@smolicz.pl](mailto:info@smolicz.pl)**

**Tel: +48 604 900 996**

**Adres: Bugaj ul. Kobylnicka 19  
62-010 Pobiedziska k/Poznania**

## DANE TECHNICZNE

|  |                  |
|--|------------------|
| Modele   | 560 KMFe         |
| Liczba osi                                     | 1                |
| Rozmiar opon                                   | 195 / 70 R 15 C  |
| Długość całkowita                              | 7.520 mm         |
| Długość przyczepy                              | 6.356 mm         |
| Szerokość całkowita / szerokość wnętrza        | 2.500 / 2.367 mm |
| Wysokość całkowita / wysokość wnętrza          | 2.641 / 1.950 mm |
| Dopuszczalna masa całkowita                    | 1.700 kg         |
| Masa w stanie gotowym do jazdy                 | 1.466 kg         |
| Ładowność                                      | 234 kg           |
| Technicznie możliwe podwyższenie DMC do        | 2.000 kg         |
| Ciążar udźwigu po maksymalnym podwyższeniu DMC | 518 kg           |
| Grubość zabudowy (podłoga / dach / ściana)     | 39 / 31 / 31 mm  |
| Wymiar obiegowy przedsionka                    | 10.120 mm        |

|  |                             |
|--|-----------------------------|
| Listwa kedrowa (odcinek prosty)  | 4.360                       |
| Liczba miejsc do spania (dorośli / dzieci)   | 3 / 2                       |
| Miejsce do leżenia, łóżko podwójne- przy ścianie (długość x szerokość)               | 1.950 x 1.570 / 1.280 mm    |
| Miejsce do leżenia, łóżka dziecięce (długość x szerokość)                            | 1.840 x 730; 1.840 x 700 mm |
| Miejsce do leżenia, przebudowa łóżek w siedzisko (długość x szerokość)               | 1.976 x 1.120 mm            |
| Zestaw Autark-Set  | Część przednia pośrodku     |
| Klimatyzator dachowy   | Tył                         |
| Uchwyt na telewizor  | Siedzisko                   |
| Zbiornik świeżej wody, opcjonalne przyłącze wody z sieci miejskiej                   | Przód, lewa strona          |
| Zewnętrzne przyłącze gazu  | Środek, prawa strona        |
| Gniazdo zewnętrzne w przedsionku   | Środek, prawa strona        |
| Pokrywa luku bagażowego MAXI THETFORD z centralnym zamkiem, 1 000 x 300 mm, zamykana | Przód, lewa strona          |
| Liczba gniazd 230 V ( pojedyncze, podwójne )   | 5 / 1                       |

## HOBBYKOMPLETT

Rama / bezpieczeństwo: Koło podporowe, Osłona dyszla, System zamykania jednym kluczem, Zintegrowane trzecie światło stop, Tylnie światło przeciwmgielne, Amortyzatory kół, Zestaw do naprawy opon, Podpory do dużych obciążeń, Waga do mierzenia nacisku dyszla na hak przy kole podporowym, Ograniczenie prędkości do 100 km/h, Zaczep z systemem stabilizacji toru jazdy KNOTT, System hamowania najazdowego KNOTT ANS z automatyczną regulacją szczęk | Felgi: Felgi stalowe, z osłoną na koła | Okna: Uchylnie okno bez ramy, podwójnie przeszklone i przyciemnione, Okno w przedniej części pojazdu ze zintegrowaną roletą przeciwsłoneczną i moskitierą, Kasety typu kombi z roletą przeciwsłoneczną i moskitierą, do wszystkich okien (oprócz łazienki) | Zabudowa: Uchylnie okno dachowe małe DOMETIC SEITZ, 700 x 500 mm, z roletą przeciwsłoneczną i moskitierą, w części mieszkalnej, Uchylnie okno dachowe małe DOMETIC SEITZ, 400 x 400 mm, z roletą przeciwsłoneczną i moskitierą w obszarze sypialnym, Uchylnie okno dachowe małe DOMETIC SEITZ, 400 x

Część mieszkalna: Schowek do przechowywania rzeczy pod siedziskiem | Fronty mebli: Wiąz Baron / biały matowy / Grace / szary | Tapicerka: Turo | Kuchnia: Lodówka DOMETIC, 133 l, seria 10, z zamrażalnikiem 12 l, z dwustronnym otwieraniem, absorpcyjna, Kuchenka i zlewozmywak ze stali nierdzewnej z 3 palnikami gazowymi, elektryczną zapalarką i dwuczęściową szklaną osłoną, Pojemne szuflady, wysuwane w całości, z systemem "Soft close" i "Push lock", Wkład na sztućce, Uchwyt na ręcznik, Roleta do okna kuchennego ze zintegrowanymi gniazdami i lampą kuchenną | Część sypialna: Łóżko podwójne (French Bed), Łóżko dziecięce, 2-piętrowe z zabezpieczeniem przed wypadnięciem i drabinką, Dolne łóżko dziecięce składane, spód ze stolikiem do rysowania, Materace sprężynowe do łóżek pojedynczych oraz łóżek podwójnych- przy ścianie i łóżek podwójnych- wyspowych, Mechanizm do podnoszenia stelaża łóżka ze sprężyną gazową, do łóżek podwójnych - przy ścianie oraz łóżek podwójnych- wyspowych | Łazienka: Kompaktowa łazienka

400 mm, z roletą przeciwsłoneczną i moskitierą, w sypialni dziecięcej, Wymuszona wentylacja siedzisk, szafek i łóżek, Drzwi wejściowe jednoczęściowe, bardzo szerokie, z potrójnym zamknięciem, z oknem, koszem na śmieci, schowkami i moskitierą w futrynie, wykonanie zależnie od modelu, Uchwyt przy drzwiach wejściowych, Stopień przed drzwiami wejściowymi, Zintegrowana listwa przedsionka, Listwa markizy przeciwdeszczowej z odpływem wody, w przedniej i tylnej części pojazdu, Wnęki koła, izolowane termicznie, Przeciwwiatrowa osłona wnętrza koła z listwą na keдрę, Lampa przedsionkowa LED, Skrzynia na butle gazowe, do 2 butli a' 11 kg, Pokrywa luku bagażowego MAXI THETFORD z centralnym zamkiem, 1 000 x 300 mm, zamykana | Część mieszkalna: Stół kolumnowy z regulacją wysokości, Szafa z oświetleniem wnętrza, Pojemne szafki wiszące z systemem łagodnego zamykania "soft close" |

ze zintegrowanym brodzikiem i zewnętrzną umywalką z blatem, Toaleta kasetowa THETFORD, Okno bez ramy z szybą mleczną, uchylne | Woda / gaz / elektryka: Zbiornik na wodę szarą 23,5l, na rolkach, Zbiornik świeżej wody 47 l, Pompa wodna, Regulator przepływu gazu z wężem, z zabezpieczeniem przed wysokim ciśnieniem (DIN EN 12 864), Rozdzielacz gazu w aneksie kuchennym, Panel sterowania do systemu oświetleniowego, z wyświetlanym poziomem zbiornika, Dodatkowy wyłącznik oświetleniowy dla dzieci, Zasilanie prądem 12V/350 VA, elektronicznie regulowane, Wyłącznik różnicowoprądowy, Gniazdo antenowe z kablem koncentrycznym w części mieszkalnej, Wtyczka przyczepy JAEGER, 13 -biegunowa, Czujnik dymu | Oświetlenie LED: Lampa do czytania przy siedzisku, Lampa do czytania w części sypialnej, Lampki przy łóżkach dziecięcych, z regulacją natężenia światła, oświetleniem nocnym i gniazdkami USB A/C | Smart Home: HOBBY CONNECT, sterowanie techniką pokładową za pomocą panelu sterowania Hobby oraz złącza Bluetooth i aplikacji | Ogrzewanie / klimatyzacja: Ogrzewanie Combi 6 TRUMA z bojlerem ciepłej wody o pojemności 10 l i z zaworem zimotrwałym |

## WYPOSAŻENIE SPECJALNE

### Rama / bezpieczeństwo

|  |        |
|--|--------|
| Koło zapasowe z uchwytem, zamiast zestawu naprawczego, montowane pod podłogą | 26 kg  |
| System stabilizacji KNOTT ETS Plus   | 5,7 kg |
| Zabezpieczenie zaczepu KNOTT „KS 25”   | 0,3 kg |

### Zwiększenie / zmniejszenie DMC

|  |       |
|--|-------|
| Zwiększenie DMC do 1800 kg, bez zmian technicznych   |       |
| Zwiększenie DMC do 2.000 kg, ze zmianami technicznymi do pojazdów jednoosiowych, z felgami z metali lekkich w srebrnym kolorze                 | 36 kg |
| Zwiększenie DMC do 2000 kg, z koniecznością zmian technicznych dla pojazdów jednoosiowych, włączając felgi ze stopów lekkich w kolorze czarnym | 36 kg |

### Felgi

|   |  |
|---|--|
| Felgi z metali lekkich, srebrne, do typu 595            |  |
| Felgi z metali lekkich, czarne, polerowane, do typu 595 |  |

### Zabudowa

|   |       |
|---|-------|
| Markiza dachowa THULE OMNISTOR 6300, szerokość 400 cm, wysięg 250 cm  | 33 kg |
| Bagażnik rowerowy THULE montowany na dyszlu, na 2 rowery, ładowność 60 kg   | 10 kg |
| Garaż pod łóżkiem piętrowym (niedostępny w połączeniu z układem ogrzewania gorącą wodą ALDE, bez stolika do malowania pod łóżkiem dziecięcym) | 5 kg  |

## Część mieszkalna

|  |       |
|--|-------|
| Wykładzina w części mieszkalnej, wyjmowana | 10 kg |
|--|-------|

## Tapicerka

Pico

## Kuchnia

|  |       |
|--|-------|
| Piekarnik THETFORD z zapłonem elektrycznym i oświetleniem wnętrza , 36 l | 15 kg |
| Wyciąg oparów DOMETIC wraz z 10-stopniowym regulatorem obrotów Hobby     | 3 kg  |
| Kuchenka mikrofalowa 20 l i wyciąg oparów DOMETIC                        | 18 kg |

## Część sypialna

|   |        |
|---|--------|
| Łóżko dziecięce, 3-piętrowe z zabezpieczeniem przed wypadnięciem i drabinką   | 15 kg  |
| Materac z zimnej pianki, ze strefami komfortu, z elastycznym, drewnianym stelażem do łóżek podwójnych-przy ścianie oraz łóżek podwójnych- wyspowych | 2,9 kg |
| Narzuta dzienna na łóżko  | 1,5 kg |

## Łazienka

|  |        |
|--|--------|
| Wieszak na ubrania w kabinie prysznicowej                                    | 0,5 kg |
| Armatura prysznicowa z zasłoną prysznicową do łazienki z zewnętrzną umywalką | 2,8 kg |
| Roleta przeciwsłoneczna z moskitierą do łazienki                             | 1,5 kg |

## Woda / gaz / elektryka

|   |         |
|---|---------|
| Regulator ciśnienia gazu TRUMA DuoControl wraz z automatycznym układem przełączania, czujnik zderzeniowy i filtr gazu                   | 2,2 kg  |
| System Smart-Trailer (wyrównanie pojazdu i wskaźnik poziomu gazu w aplikacji E-Trailer)   | 0,8 kg  |
| Gniazdo zewnętrzne w przedsionku, z wyjściem 230 V i SAT/TV   | 0,4 kg  |
| Przyłącze zewnętrzne do sieci wodnej  | 0,5 kg  |
| Zewnętrzne przyłącze gazu   | 1,5 kg  |
| Pompa wody z dodatkowym przełącznikiem  | 0,4 kg  |
| Zestaw Autark-Set z regulatorem ładowania z funkcją Booster, akumulatorem (AGM, 95 Ah), czujnikiem akumulatora i skrzynką na akumulator | 29 kg   |
| Pakiet Autark z akumulatorem litowym SUPER B Epsilon, 12 V / 150 Ah   | 19,1 kg |
| Przygotowanie pod zestaw Autark-Set z regulatorem ładowania z funkcją Booster, czujnikiem akumulatora oraz skrzynką na akumulator       | 2,8 kg  |
| Czujnik tlenku węgla  | 0,5 kg  |
| Podwójne gniazdo USB  | 0,1 kg  |

## Oświetlenie LED

|   |        |
|---|--------|
| Oświetlenie wnętrza, wykonanie zależnie od modelu | 0,3 kg |
|---|--------|

## Ogrzewanie / klimatyzacja

|  |         |
|--|---------|
| Ogrzewanie TRUMA Combi 6 E, zamiast Combi 6  | 1,1 kg  |
| Ogrzewanie podłogowe od typu 545   | 6 kg    |
| Ogrzewanie gorącą wodą ALDE COMPACT 3020 HE z CI-BUS                                       | 41,5 kg |
| Klimatyzator dachowy DOMETIC FreshJet z CI-BUS, z funkcją grzania, bez oświetlenia, 2,2 kW | 32 kg   |
| Przygotowanie do instalacji klimatyzatora dachowego  | 1,5 kg  |

## Multimedia

|   |      |
|---|------|
| Ruchomy uchwyt na telewizor wraz z niezbędnymi przyłączami, bez kabli wideo (cinch) | 2 kg |
|---|------|